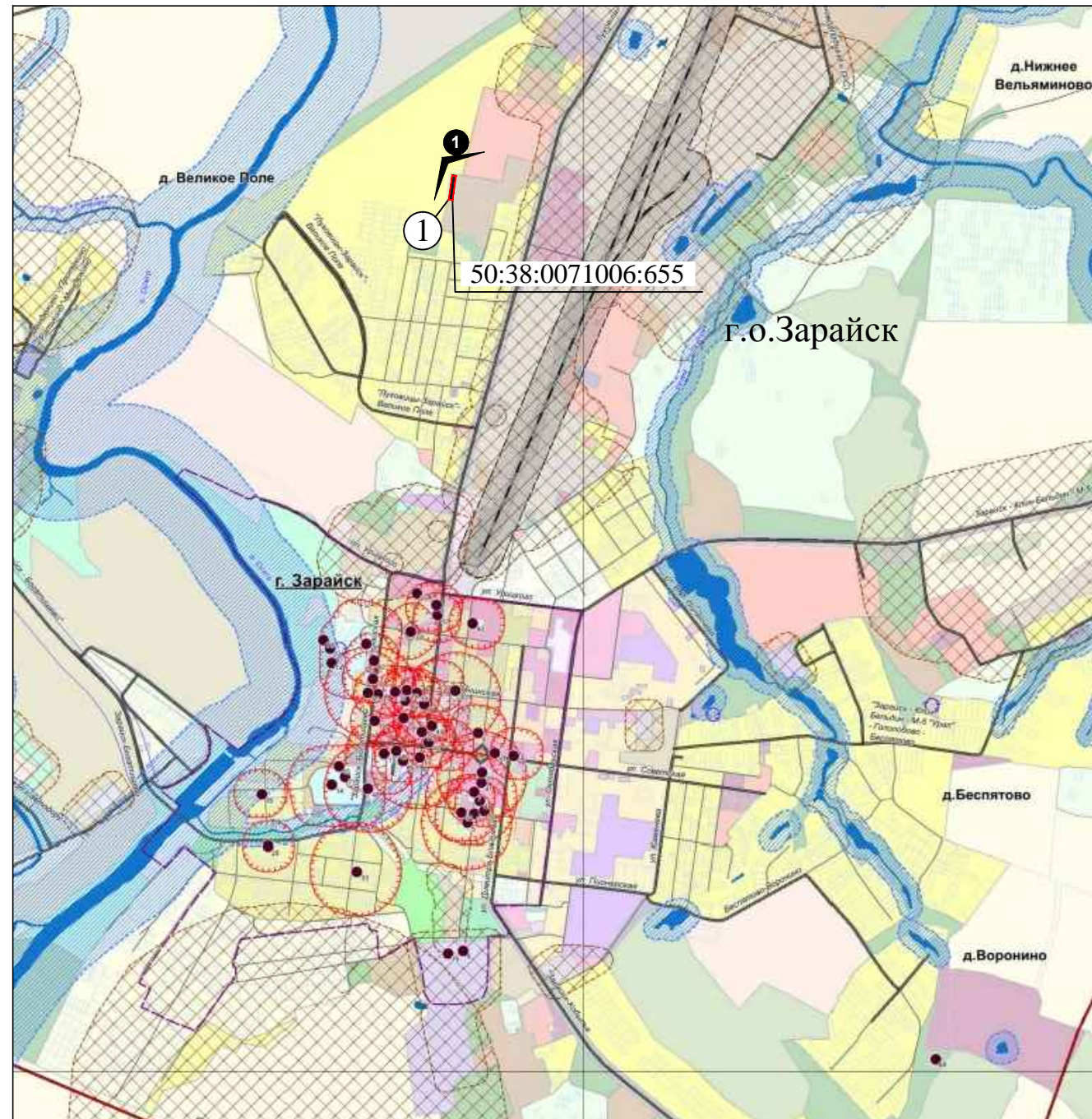


СХЕМА МЕСТОПОЛОЖЕНИЯ ЗЕМЕЛЬНОГО УЧАСТКА НА ТЕРРИТОРИИ МУНИЦИПАЛЬНОГО ОБРАЗОВАНИЯ МОСКОВСКОЙ ОБЛАСТИ

Выкопировка из Правил землепользования и застройки территории (части территории) городского округа Зарайск Московской области *

Схема местоположения земельного участка, кадастровый номер 50:38:0071006:655, площадью 576 кв.м, расположенного по адресу: Московская обл., городской округ Зарайск, ул. Московская



Условные обозначения

Границы

Земельного участка под размещение гаражных боксов

Граница городского округа

Граница территории исторического поселения

Населенные пункты

г. Зарайск Административный центр городского округа

д. Трасна Сельский населенный пункт

Объекты транспортной инфраструктуры

Автомобильная дорога регионального значения

Автомобильная дорога местного значения

Железная дорога

Зоны с особыми условиями использования территории

Санитарно-защитные зоны

Санитарно-защитная зона предприятий, сооружений и иных объектов

Санитарные разрывы и минимально допустимые расстояния от транспортных и инженерных коммуникаций

Санитарный разрыв

Зоны санитарной охраны источников водоснабжения и водопроводов питьевого назначения

Первый пояс зоны санитарной охраны источника водоснабжения

Водоохранные зоны

Водоохранная зона

Защитные зоны объектов культурного наследия

Защитная зона объекта культурного наследия

Иные условные обозначения

Территории, покрытые поверхностными водами

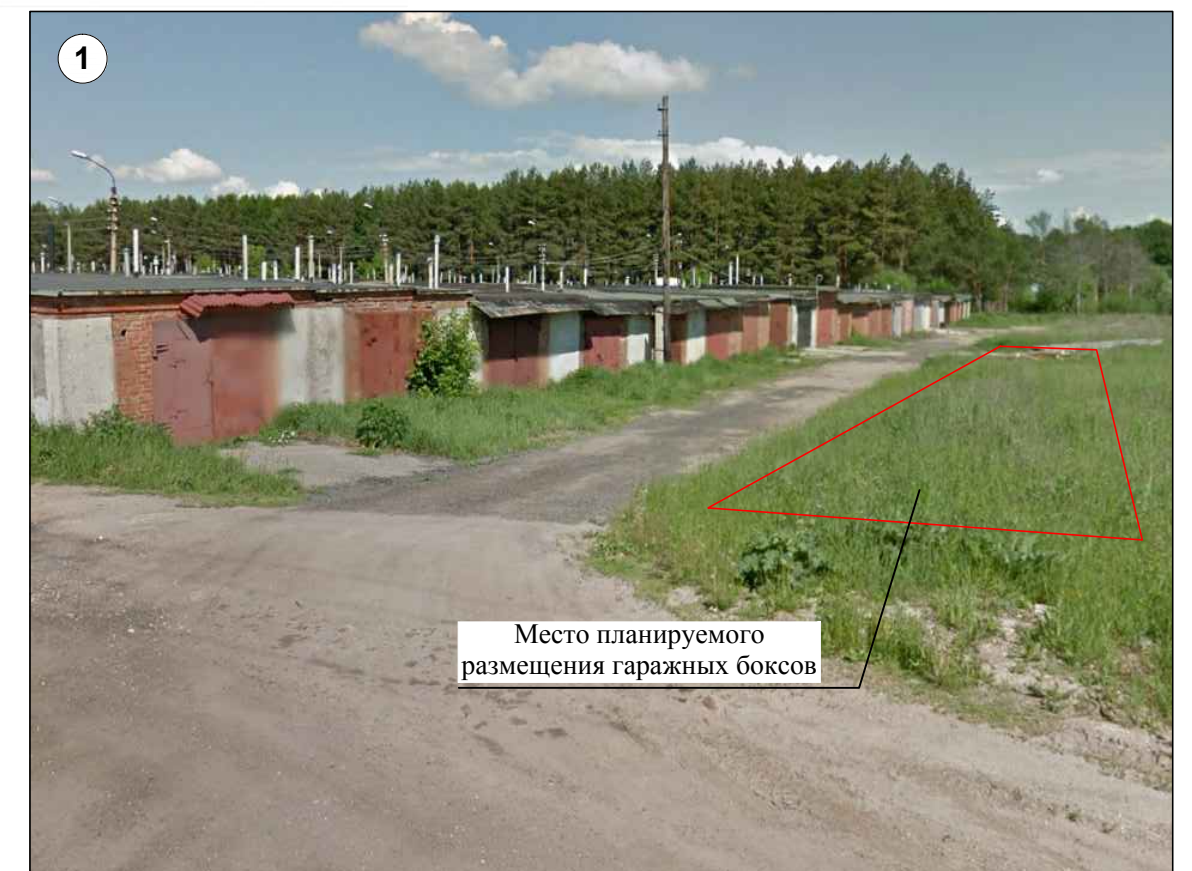
Объекты культурного наследия

Фотофиксация

Территориальные зоны

- КУРТ - Зона осуществления деятельности по комплексному и устойчивому развитию территории
- Ж-1 - Зона многоквартирной жилой застройки
- Ж-2 - Зона многоквартирной жилой застройки (тип Б)
- Ж-3 - Зона многоквартирной жилой застройки (тип В)
- Ж-4 - Зона многоквартирной жилой застройки (тип Д)
- Ж-5 - Зона многоквартирной жилой застройки (тип И)
- Ж-6 - Зона застройки индивидуальными и блокированными домами
- Ж-7 - Зона застройки индивидуальными и блокированными домами (тип А)
- Ж-8 - Зона застройки индивидуальными и блокированными домами (тип Б)
- Ж-9 - Зона застройки индивидуальными и блокированными домами (тип В)
- Ж-10 - Зона застройки индивидуальными и блокированными домами (тип Г)
- Ж-11 - Зона застройки индивидуальными и блокированными домами (тип Д)
- Ж-12 - Зона застройки индивидуальными и блокированными домами (тип Е)
- Ж-13 - Зона застройки индивидуальными и блокированными домами (тип Ж)
- Ж-14 - Зона застройки индивидуальными и блокированными домами (тип З)
- Ж-15 - Зона застройки индивидуальными и блокированными домами (тип И)
- Ж-16 - Зона застройки индивидуальными и блокированными домами (тип К)
- Ж-17 - Зона застройки индивидуальными и блокированными домами (тип Л)
- Ф-1 - Многофункциональная общественно-деловая зона
- Ф-2 - Многофункциональная общественно-деловая зона (тип А)
- Ф-3 - Многофункциональная общественно-деловая зона (тип Б)
- Ф-4 - Многофункциональная общественно-деловая зона (тип В)
- Ф-5 - Многофункциональная общественно-деловая зона (тип Д)
- Ф-6 - Многофункциональная общественно-деловая зона (тип Е)
- Ф-7 - Многофункциональная общественно-деловая зона (тип И)
- Ф-8 - Многофункциональная общественно-деловая зона (тип К)
- Ф-9 - Многофункциональная общественно-деловая зона (тип Л)
- Ф-10 - Зона специализированной общественной застройки
- Ф-11 - Зона специализированной общественной застройки (тип Б)
- Ф-12 - Зона специализированной общественной застройки (тип Д)
- Ф-13 - Зона специализированной общественной застройки (тип И)
- Ф-14 - Зона объектов физической культуры и массового спорта
- Ф-15 - Зона объектов физической культуры и массового спорта (тип И)
- Ф-16 - Зона объектов физической культуры и массового спорта (тип К)
- П - Производственная зона
- П-1 - Производственная зона (тип Б)
- П-2 - Производственная зона (тип Д)
- П-3 - Производственная зона (тип И)
- П-4 - Производственная зона (тип Л)
- К - Коммунальная зона
- К-1 - Коммунальная зона (тип З)
- К-2 - Коммунальная зона (тип И)
- К-3 - Коммунальная зона (тип К)
- Т - Зона транспортной инфраструктуры
- Т-1 - Зона транспортной инфраструктуры (тип А)
- Т-2 - Зона транспортной инфраструктуры (тип И)
- Т-3 - Зона транспортной инфраструктуры (тип И)
- П-10 - Зона парков
- П-11 - Зона парков (тип И)
- П-12 - Природно-рекреационная зона
- П-13 - Природно-рекреационная зона (тип Б)
- П-14 - Природно-рекреационная зона (тип З)
- П-15 - Природно-рекреационная зона (тип И)
- П-16 - Природно-рекреационная зона (тип К)
- П-17 - Природно-рекреационная зона (тип Л)
- П-18 - Зона мест погребения
- П-19 - Зона мест погребения (тип Л)
- П-20 - Зона объектов обращения с отходами
- П-21 - Зона много специального назначения
- П-22 - Зона сельскохозяйственных угодий
- П-23 - Зона, предназначенная для ведения садоводства и дачного хозяйства
- П-24 - Зона сельскохозяйственного производства
- Л - Леса
- О-1 - Особо охраняемые природные территории
- О-2 - Территории, покрытые поверхностными водами
- О-3 - Территории двойного учета

Фотофиксация



* фрагмент карты градостроительного зонирования с отображением зон с особыми условиями использования территорий

Экспликация

Поз.	Наименование	Ед. изм.	Этажность	Площадь застройки	Примечание
1	Здание гаражных боксов	м ²	1	398,1	проектир.