

## ОПИСАНИЕ МЕСТОПОЛОЖЕНИЯ ГРАНИЦ

Публичный сервитут объекта «Газораспределительная сеть д. Авдеево», кадастровый номер  
50:38:0040115:408

(наименование объекта, местоположение границ которого описано (далее - объект))

### Раздел 1

#### Сведения об объекте

№ п/п	Характеристики объекта	Описание характеристик
1	2	3
1	Местоположение объекта	Московская область, городской округ Зарайск, Авдеево д
2	Площадь объекта ± величина погрешности определения площади ( $P \pm \Delta P$ )	4 874 м <sup>2</sup> ± 24 м <sup>2</sup>
3	Иные характеристики объекта	Вид объекта реестра границ: Зона с особыми условиями использования территории Содержание ограничений использования объектов недвижимости в пределах зоны или территории: Публичный сервитут, для целей размещения линейных объектов системы газоснабжения, их неотъемлемых технологических частей. Срок установления 49 лет.

**Раздел 2**

**Сведения о местоположении границ объекта**

**1. Система координат** МСК-50, зона 2

**2. Сведения о характерных точках границ объекта**

Обозначение характерных точек границ	Координаты, м		Метод определения координат характерной точки	Средняя квадратическая погрешность положения характерной точки (Mt), м	Описание обозначения точки на местности (при наличии)
	X	Y			
1	2	3	4	5	6
1	347 623,72	2 276 296,46	Аналитический метод	0,10	—
2	347 697,22	2 276 288,60		0,10	
3	347 693,74	2 276 244,58		0,10	
4	347 706,52	2 276 243,99		0,10	
5	347 702,30	2 276 197,70		0,10	
6	347 715,64	2 276 197,07		0,10	
7	347 714,61	2 276 177,78		0,10	
8	347 744,45	2 276 172,85		0,10	
9	347 773,79	2 276 170,16		0,10	
10	347 774,45	2 276 144,92		0,10	
11	347 860,09	2 276 143,89		0,10	
12	347 860,15	2 276 159,54		0,10	
13	347 860,62	2 276 179,84		0,10	
14	347 861,76	2 276 210,91		0,10	
15	347 893,56	2 276 214,16		0,10	
16	347 913,22	2 276 216,80		0,10	
17	347 932,79	2 276 218,87		0,10	
18	347 934,63	2 276 219,15		0,10	
19	347 951,78	2 276 223,08		0,10	
20	347 952,61	2 276 219,19		0,10	
21	347 948,80	2 276 218,37		0,10	
22	347 949,47	2 276 213,02		0,10	
23	347 939,96	2 276 211,95		0,10	
24	347 940,82	2 276 205,84		0,10	
25	347 936,85	2 276 205,29		0,10	
26	347 935,65	2 276 213,90		0,10	
27	347 913,47	2 276 211,55		0,10	
28	347 868,03	2 276 205,32		0,10	
29	347 865,66	2 276 178,48		0,10	
30	347 898,75	2 276 177,54		0,10	
31	347 897,40	2 276 126,06		0,10	
32	347 892,63	2 276 126,19		0,10	
33	347 892,73	2 276 130,19		0,10	
34	347 893,51	2 276 130,17		0,10	
35	347 893,80	2 276 141,42		0,10	
36	347 893,12	2 276 141,44		0,10	
37	347 893,22	2 276 145,44		0,10	
38	347 893,91	2 276 145,42		0,10	
39	347 894,21	2 276 156,87		0,10	
40	347 893,85	2 276 156,88		0,10	
41	347 893,95	2 276 160,88		0,10	
42	347 894,31	2 276 160,87		0,10	
43	347 894,64	2 276 173,66		0,10	
44	347 865,11	2 276 174,49		0,10	
45	347 864,68	2 276 139,83		0,10	
46	347 864,07	2 276 139,83		0,10	
47	347 863,82	2 276 094,02		0,10	

**Раздел 2**

<b>Сведения о местоположении границ объекта</b>					
<b>1</b>	<b>2</b>	<b>3</b>	<b>4</b>	<b>5</b>	<b>6</b>
48	347 891,35	2 276 093,22	Аналитический метод	0,10	—
49	347 891,40	2 276 089,26		0,10	
50	347 859,88	2 276 090,09		0,10	
51	347 860,07	2 276 139,89		0,10	
52	347 770,55	2 276 140,96		0,10	
53	347 769,88	2 276 166,51		0,10	
54	347 743,94	2 276 168,88		0,10	
55	347 710,44	2 276 174,40		0,10	
56	347 710,71	2 276 179,78		0,10	
57	347 691,15	2 276 181,55		0,10	
58	347 685,70	2 276 128,51		0,10	
59	347 696,32	2 276 127,82		0,10	
60	347 694,80	2 276 100,11		0,10	
61	347 692,81	2 276 070,28		0,10	
62	347 687,46	2 276 070,69		0,10	
63	347 689,79	2 276 060,65		0,10	
64	347 698,74	2 276 025,06		0,10	
65	347 707,94	2 276 025,66		0,10	
66	347 709,27	2 276 020,63		0,10	
67	347 704,25	2 276 019,39		0,10	
68	347 705,51	2 276 012,32		0,10	
69	347 705,70	2 276 002,40		0,10	
70	347 701,70	2 276 002,32		0,10	
71	347 701,52	2 276 011,93		0,10	
72	347 699,88	2 276 021,12		0,10	
73	347 695,66	2 276 020,85		0,10	
74	347 685,91	2 276 059,70		0,10	
75	347 683,75	2 276 068,98		0,10	
76	347 680,85	2 276 069,24		0,10	
77	347 676,11	2 276 023,17		0,10	
78	347 685,47	2 276 023,33		0,10	
79	347 682,61	2 275 977,23		0,10	
80	347 697,15	2 275 976,57		0,10	
81	347 696,97	2 275 972,58		0,10	
82	347 694,97	2 275 972,67		0,10	
83	347 694,90	2 275 971,21		0,10	
84	347 690,91	2 275 971,39		0,10	
85	347 690,97	2 275 972,85		0,10	
86	347 679,75	2 275 973,36		0,10	
87	347 679,72	2 275 972,76		0,10	
88	347 675,72	2 275 972,94		0,10	
89	347 675,75	2 275 973,54		0,10	
90	347 659,25	2 275 974,29		0,10	
91	347 659,43	2 275 978,28		0,10	
92	347 678,61	2 275 977,41		0,10	
93	347 681,21	2 276 019,26		0,10	
94	347 671,67	2 276 019,09		0,10	
95	347 671,78	2 276 020,14		0,10	
96	347 670,26	2 276 020,30		0,10	
97	347 670,67	2 276 024,28		0,10	
98	347 672,19	2 276 024,12		0,10	
99	347 673,35	2 276 035,41		0,10	
100	347 671,42	2 276 035,61		0,10	
101	347 671,83	2 276 039,59		0,10	
102	347 673,76	2 276 039,39		0,10	

## Раздел 2

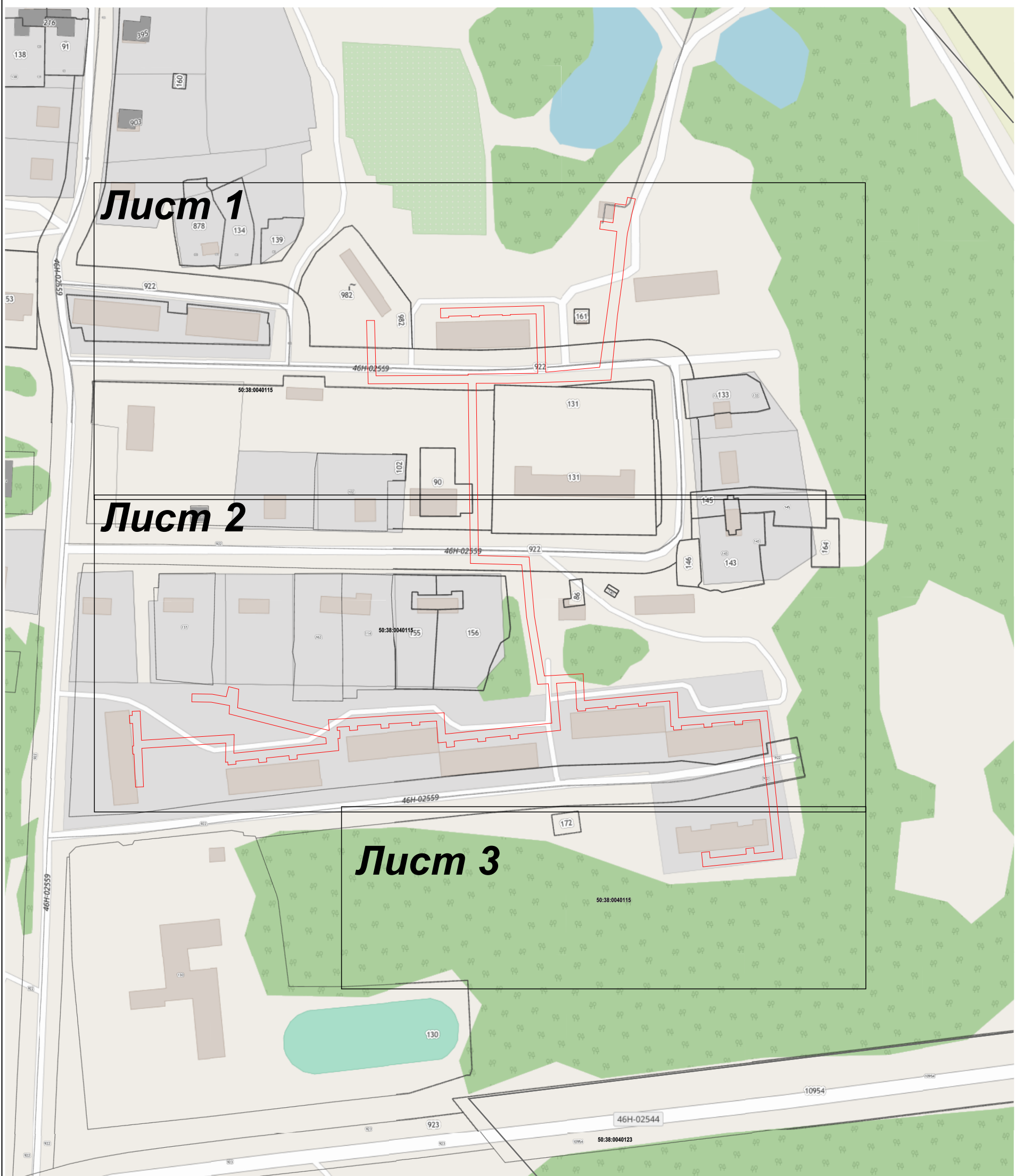
## Сведения о местоположении границ объекта

1	2	3	4	5	6
103	347 674,91	2 276 050,63	Аналитический метод	0,10	—
104	347 672,83	2 276 050,84		0,10	
105	347 673,24	2 276 054,82		0,10	
106	347 675,32	2 276 054,61		0,10	
107	347 677,47	2 276 075,45		0,10	
108	347 683,47	2 276 075,00		0,10	
109	347 683,50	2 276 076,04		0,10	
110	347 687,50	2 276 075,93		0,10	
111	347 687,47	2 276 074,70		0,10	
112	347 689,09	2 276 074,57		0,10	
113	347 689,49	2 276 080,70		0,10	
114	347 687,43	2 276 080,84		0,10	
115	347 687,70	2 276 084,83		0,10	
116	347 689,76	2 276 084,69		0,10	
117	347 690,54	2 276 096,36		0,10	
118	347 688,46	2 276 096,50		0,10	
119	347 688,72	2 276 100,49		0,10	
120	347 690,80	2 276 100,36		0,10	
121	347 691,43	2 276 111,72		0,10	
122	347 689,94	2 276 111,80		0,10	
123	347 690,16	2 276 115,80		0,10	
124	347 691,65	2 276 115,72		0,10	
125	347 692,10	2 276 124,09		0,10	
126	347 681,30	2 276 124,79		0,10	
127	347 681,72	2 276 128,86		0,10	
128	347 678,99	2 276 129,14		0,10	
129	347 679,40	2 276 133,12		0,10	
130	347 682,13	2 276 132,84		0,10	
131	347 683,33	2 276 144,57		0,10	
132	347 681,77	2 276 144,73		0,10	
133	347 682,18	2 276 148,71		0,10	
134	347 683,74	2 276 148,55		0,10	
135	347 684,99	2 276 160,71		0,10	
136	347 683,16	2 276 160,90		0,10	
137	347 683,57	2 276 164,88		0,10	
138	347 685,40	2 276 164,69		0,10	
139	347 687,57	2 276 185,89		0,10	
140	347 710,93	2 276 183,78		0,10	
141	347 711,43	2 276 193,26		0,10	
142	347 697,94	2 276 193,90		0,10	
143	347 697,98	2 276 194,28		0,10	
144	347 697,02	2 276 194,35		0,10	
145	347 697,30	2 276 198,34		0,10	
146	347 698,34	2 276 198,27		0,10	
147	347 699,35	2 276 209,37		0,10	
148	347 698,17	2 276 209,48		0,10	
149	347 698,53	2 276 213,46		0,10	
150	347 699,71	2 276 213,35		0,10	
151	347 700,73	2 276 224,58	0,10		
152	347 699,40	2 276 224,70	0,10		
153	347 699,76	2 276 228,69	0,10		
154	347 701,10	2 276 228,56	0,10		
155	347 702,15	2 276 240,19	0,10		
156	347 689,42	2 276 240,77	0,10		
157	347 689,52	2 276 241,97	0,10		





Раздел 4  
План границ объекта



Масштаб 1:2 000

Используемые условные знаки и обозначения:

- 7 - характерная точка границы зоны
- (red line) - граница зоны
- (grey line) - граница земельного участка по сведениям ЕГРН
- (black line) - граница кадастрового квартала по сведениям ЕГРН

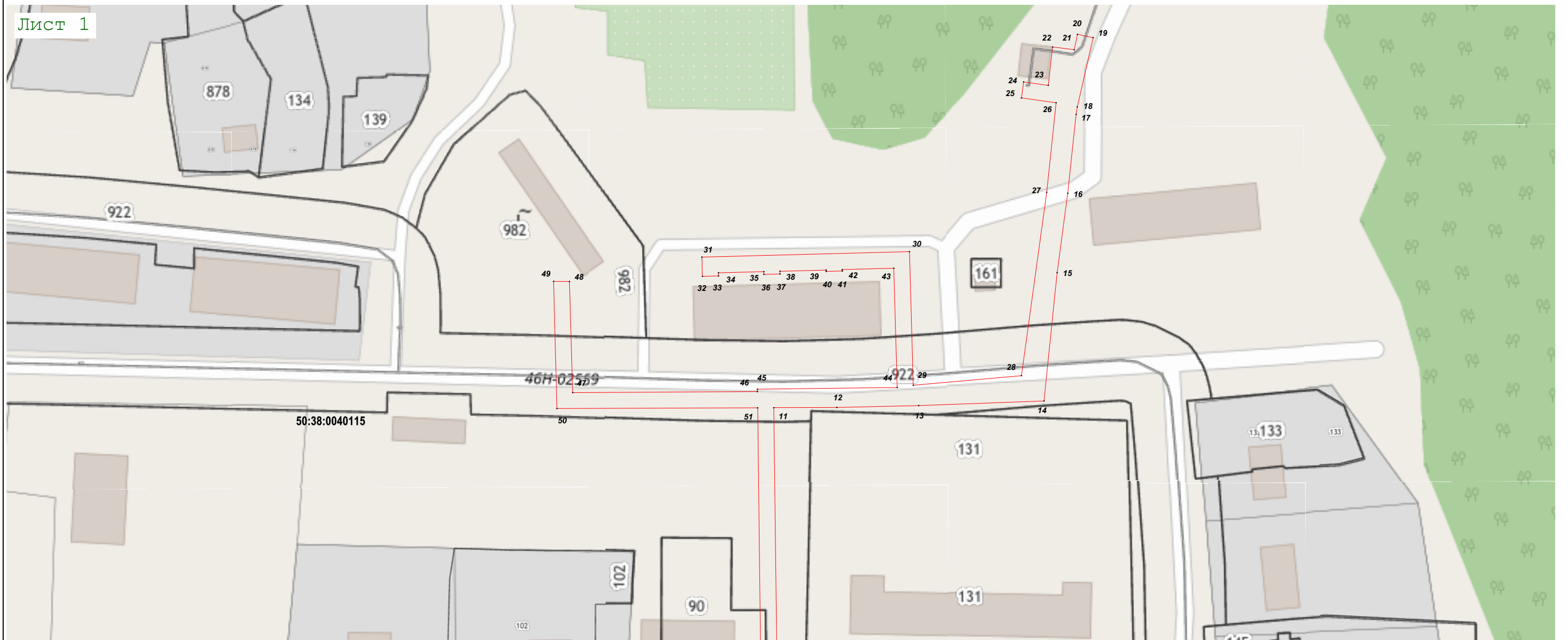
Подпись \_\_\_\_\_ Дата « 14 » февраля 20 22 г.

Место для оттиска печати (при наличии) лица, составившего описание местоположения границ объекта



Раздел 4  
План границ объекта

Лист 1



Масштаб 1:1 000

Используемые условные знаки и обозначения:

- 7 - характерная точка границы зоны
- граница зоны
- граница земельного участка по сведениям ЕГРН
- граница кадастрового квартала по сведениям ЕГРН

Подпись \_\_\_\_\_ Дата « 14 » февраля 20 22 г.

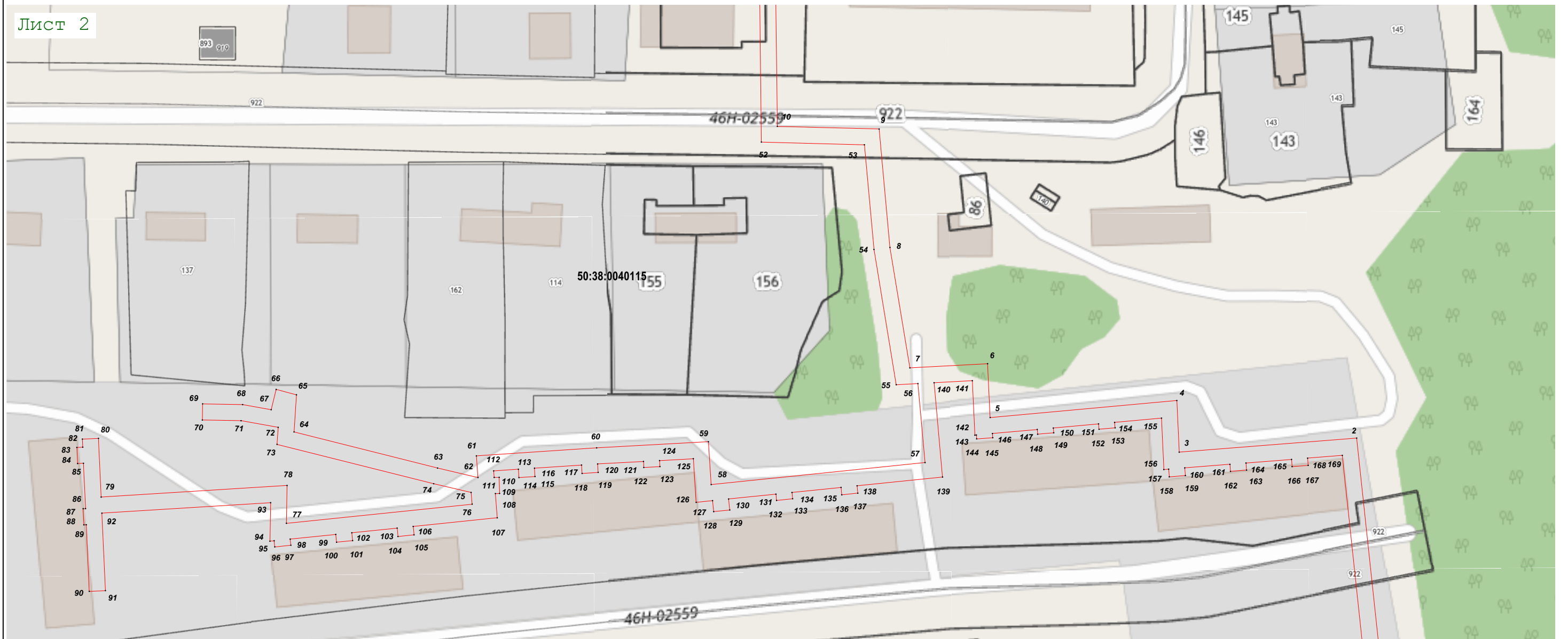


Место для оттиска печати (при наличии) лица, составившего описание местоположения границ объекта



Раздел 4  
План границ объекта

Лист 2



Масштаб 1:1 000

Используемые условные знаки и обозначения:

- 7 - характерная точка границы зоны
- - граница зоны
- (red line) - граница зоны
- (grey line) - граница земельного участка по сведениям ЕГРН
- (black line) - граница кадастрового квартала по сведениям ЕГРН

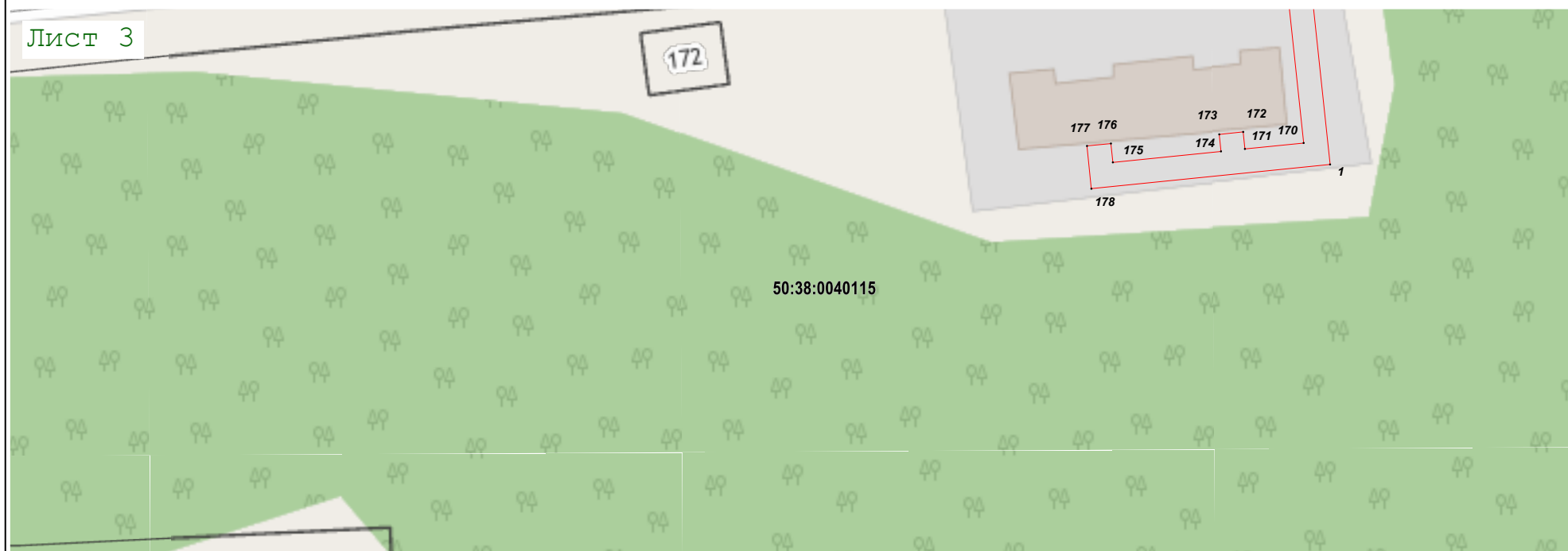
Подпись \_\_\_\_\_ Дата « 14 » февраля 20 22 г.



Место для оттиска печати (при наличии) лица, составившего описание местоположения границ объекта

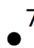



Раздел 4  
План границ объекта

Лист 3



Масштаб 1:1 000

**Используемые условные знаки и обозначения:**

-  - характерная точка границы зоны
-  - граница зоны
-  - граница земельного участка по сведениям ЕГРН
-  - граница кадастрового квартала по сведениям ЕГРН

Подпись \_\_\_\_\_ Дата « 14 » февраля 20 22 г.

Место для оттиска печати (при наличии) лица, составившего описание местоположения границ объекта

